

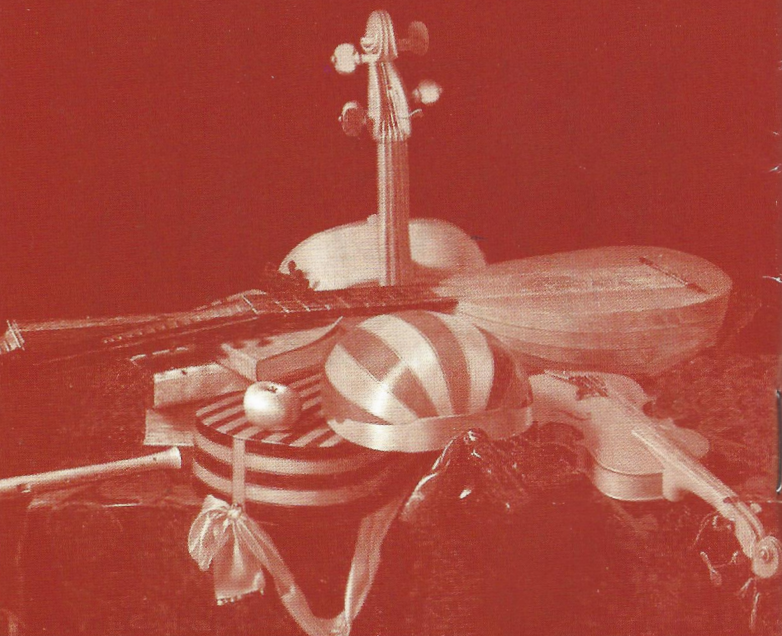
BIGLIETTERIA
mailbox@amicimusicafirenze.it

MASTER CLASSES
masterclasses@amicimusicafirenze.it

SEGRETARIA E AMMINISTRAZIONE
info@amicimusicafirenze.it

SEGRETARIA ARTISTICA
segreteria.artistica@amicimusicafirenze.it

UFFICIO STAMPA E PROMOZIONE
uffstampa@amicimusicafirenze.it

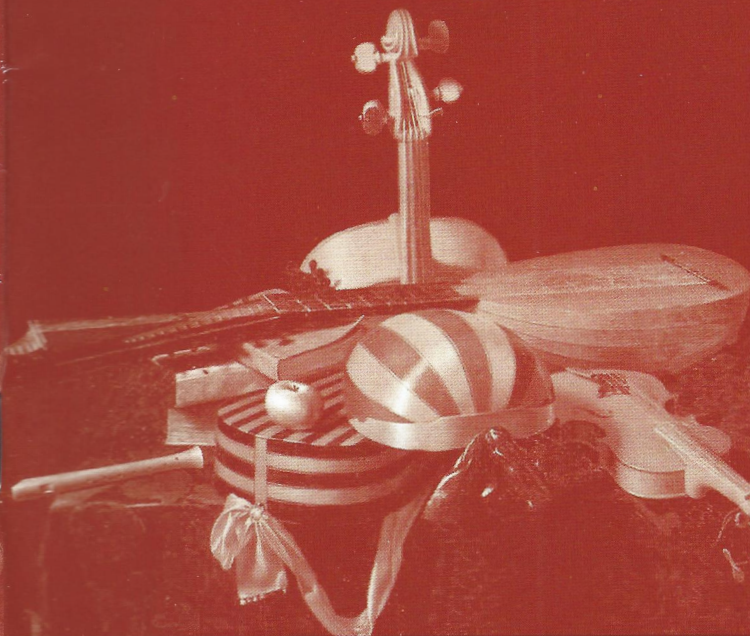


Stagione Concertistica 2011-2012

Settembre / Maggio
TEATRO DELLA PERGOLA

Master Classes

Ottobre / Giugno



Amici della Musica Firenze
via Pier Capponi 41, 50132 Firenze
tel. +39 055 609012, 055 607440, fax 055 610141

www.amicimusicafirenze.it

con il contributo di
MINISTERO PER I BENI E LE ATTIVITÀ CULTURALI
REGIONE TOSCANA - COMUNE DI FIRENZE
ENTE CASSA DI RISPARMIO DI FIRENZE
BANCA CR FIRENZE
FONDAZIONE CARLO MARCHI
FONDAZIONE MONTE DEI PASCHI DI SIENA
FONDAZIONE PRO MUSICA



Associazione Nazionale Critici Musicali

Premio della Critica Musicale Italiana
"Franco Abbiati"
XXVI edizione • Stagione 2005/2006

Premio Speciale
Amici della musica di Firenze

*per la coerenza e qualità nella difesa del valore
della musica da camera - nel solco di una tradizione
ormai secolare - e per il significativo modello
per le numerose associazioni omologhe italiane;
per la programmazione dove emerge la frequenza
dei cicli liederistici o dedicati al quartetto per archi
ma attenta anche all'aspetto didattico
grazie agli incontri di studio con artisti ospiti,
e formativi, in particolare durante
i concerti di "Settembre in musica"
riservati ai giovani interpreti.*


PRESIDENTE
(Angelo Foletto)

Bergamo, 5 giugno 2007

Il Premio Speciale della
Critica Musicale Italiana
"Franco Abbiati" 2007
agli Amici della Musica
di Firenze

AMICI DELLA MUSICA
FIRENZE

Consiglio Direttivo

Stefano Passigli *Presidente*
Paolo Bonami *vice Presidente*
Domitilla Baldeschi
Aldo Bennici
Francesco Dilaghi
Maria Teresa Ginori Lisci
Guicciardini Corsi Salviati
Michele Lai
Stefano Merlini
Alvise Passigli

Direzione Artistica

Domitilla Baldeschi

Collegio Sindacale

Mario Alberto Galeotti Flori
Lionardo Lorenzo Ginori Lisci
Emilio Perrone Da Zara
Alberto Milla
Michele Casalini

Soci Fondatori

Piero Antinori	Lionardo Lorenzo	Anna Maria Petrioli
Domitilla Baldeschi	Ginori Lisci	Tofani
Lia Barile	Maria Teresa Ginori Lisci	Romano Pezzati
Rolf Becker	Guicciardini Corsi	Leonardo Pinzauti
Maria Benelli	Salviati	Luca Pontello
Angelo Benessia	Stefano Grassi	Giorgio Pugliaro
Aldo Bennici	Mina Gregori	Anna Rasponi Dalle Teste
Alfredo Bianchini	Roberto Guicciardini	Gabriella Rivetti Rousseau
Paolo Bonami	Corsi Salviati	Pietro Rizzo
Maria Antonia Bosio	Michele Lai	Pietro Rocchi
Michele Casalini	Antonino Riccardo	Francesca Rousseau
Enzo Cheli	Luciani	Predieri
Sergio Chiostri	Sidsel Magelssen	Milena Savinelli Benedetti
Federico Codignola	Vivarelli Colonna	Graziella Servi Benadi
Maria Vittoria Colonna	Anna Marchi Mazzini	Eliane Shilton
Rimbotti	Lapo Mazzei	Carlo Sisi
Alvaro Company	Cosimo Marco Mazzoni	Sofia Uzielli De Mari
Andrea Cristiani	Stefano Merlini	Casalini
Hermione Delano	Fiorella Meschini Grassi	Silvia Venturi
Osborne Grassi	Elisabetta Michahelles	Giorgio Vidusso
Francesco Dilaghi	Francesco Micheli	Paola Weber
Helga Drews Steglin	Alberto Milla	Amministrazione
Gioia Falck Marchi	Piero Mocali	Daniela Agresti
Lorenzo Fasolo	Bruno Riccardo Nicoloso	Patrizia Romoli
Enrico Ferrari Bravo	Grazia Paoletti	Archivio storico
Stefano Fiuzzi	Alvise Passigli	Katiuscia Manetta
Giovanna Franchi Peirano	Andrea Passigli	Master Classes
Anna Maria Fregola	Filippo Passigli	Paolo Antuono
Barsanti	Stefano Passigli	Segreteria artistica
Mario Alberto Galeotti	Giuseppe Paternò	Federica Di Nolfo
Flori	Castello di	Ufficio stampa e promozione
Francesca Gentile	San Giuliano	Francesco Ermini Polacci
Camerana	Emilio Perrone Da Zara	
Giovanni Gentile	Etta Perrone Da Zara	
Carlo Gentili	Giorgio Pestelli	

Settembre Musica 2011

SABATO 24 SETTEMBRE ore 21

Teatro della Pergola, Saloncino

Coro del Maggio Musicale Fiorentino

Piero Monti, direttore

Andrea Secchi, organo - Igor Polesitsky, viola

Maestri d'Italia

G. ROSSINI: Toast pour le nouvel an; Ave Maria.

G. VERDI: Pater noster; Quattro Pezzi Sacri: Laudi alla Vergine Maria.

G. PUCCINI: Requiem.

I. PIZZETTI: Tre composizioni corali: Cade la sera; Ululate, quia prope est dies Domini; Recordare, Domine.

N. ROTA: Messa "Mariae dicata"; Audi Judex, Mottetto.

Cantata Mysterium: Unum panem.

L. DALLAPICCOLA: Cori di Michelangelo Buonarroti il giovane, Prima serie.



SABATO 1 OTTOBRE ore 21

Teatro della Pergola, Saloncino

In collaborazione con

Maggio Fiorentino Formazione

Ensemble Barocco

dei Corsi di Maggio Fiorentino Formazione

Federico Bardazzi, direttore

Sacrae Harmoniae

C. MONTEVERDI: Vespro della Beata Vergine.

Stagione Concertistica 2011-2012

SABATO 8 OTTOBRE ore 16

Teatro della Pergola

Turni A, B, *Bpiù*, P

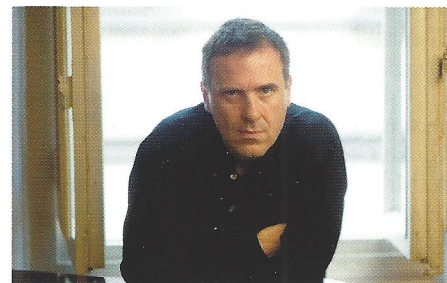
Alexander Lonquich, pianoforte

F. LISZT: Vallée D'Obermann (da *Années de pèlerinage*, I *Année* – Suisse).

A. SCRIBABIN: *Otto Studi* op.42.

F. CHOPIN: *Scherzo* n.4 in mi maggiore op.54.

W.A. MOZART: *Rondò* (Andante) in la minore KV 511; *Sonata* in fa maggiore KV 332.



DOMENICA 9 OTTOBRE ore 21

Teatro della Pergola, Saloncino

Turni A, *Bpiù*, C

Alexander Lonquich, pianoforte

Carolyn Widmann, violino

Isabel Charisius, viola

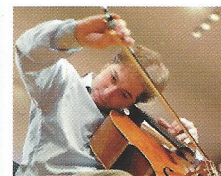
Enrico Bronzi, violoncello

C.PH.E. BACH: *Freie Fantasie für Klavier* (C.Ph.E. Bachs *Empfindungen*).

W.A. MOZART: *Quartetto per pianoforte e archi* in mi bemolle maggiore KV 493.

F. SCHUBERT: *Trio per archi* in si bemolle maggiore D 471.

W.A. MOZART: *Quartetto per pianoforte e archi* in sol minore KV 478.



Un contributo per gli Amici

Sostenitore benemerito

Persone fisiche da € 1.500,00
Imprese da € 5.000,00

Sostenitore

Persone fisiche da € 500,00
Imprese da € 1.500,00

Amico

Persone fisiche da € 100,00

I nomi dei Sostenitori verranno pubblicati sui programmi di sala.

I versamenti a favore degli Amici della Musica di Firenze potranno essere effettuati con le seguenti modalità:

- Bonifico bancario Banca CR Firenze – Ag. 22
IBAN: IT39 0 0616002822000013086 C 00
- Versamento su conto corrente postale n. 72428295

Il contributo versato agli Amici della Musica Firenze Onlus è deducibile dal reddito imponibile o detraibile dall'imposta dovuta nella misura del 19%.

Info

Amici della Musica Firenze Onlus
via Pier Capponi 41, 50132 Firenze
tel. 055 609012, 055 607440
info@amicimusica.fi.it

Master Classes

14-16 OTTOBRE 2011

Alessandro Carbonare
Clarinetto

5-7 NOVEMBRE 2011

Alexander Lonquich
Pianoforte
In collaborazione con
Accademia Bartolomeo
Cristofori – Amici del
Fortepiano

18-22 NOVEMBRE 2011

Stephen Burns
Tromba e musica d'insieme
per ottoni

5-7 DICEMBRE 2011

Jill Feldman
Canto barocco

8-11 DICEMBRE 2011

Faye Nepon
Canto etnico, musical, jazz

3-5 FEBBRAIO 2012

Bruno Canino
Pianoforte

23-27 FEBBRAIO 2012

Judith Liber
Arpa

1-15 MARZO 2012

Irwin Gage
Esther De Bros
Musica da Camera
per canto e pianoforte

22-24 MARZO 2012

Christophe Rousset
Clavicembalo
In collaborazione con
Istituto Francese di Firenze

2-4 APRILE 2012

Radovan Vlatkovic
Corno

2-4 APRILE 2012

Alessandro Carbonare
Clarinetto

12-16 APRILE 2012

Alessandro Corbelli
Canto

19-22 APRILE 2012

Stefano Fiuzzi
Pianoforte e fortepiano
In collaborazione con
Accademia Bartolomeo Cristofori
Amici del Fortepiano

APRILE 2012

Jill Feldman
Canto barocco

APRILE 2012

Stephen Burns
Tromba e musica d'insieme
per ottoni

GIUGNO 2012

Faye Nepon
Canto etnico, musical, jazz

con il contributo di



FONDAZIONE CARLO MARCHI